



BLUSA DUPLA FACE

INSTRUÇÕES DE IMPRESSÃO

- Todos os moldes já estão em tamanho real, não aplique nenhuma escala na impressão.
- Se algum zoom for aplicado, o molde sairá com distorções na medida. Faça da seguinte forma: na tela de impressão, selecione TAMANHO REAL ou ESCALA DE PÁGINA: NENHUM (dependendo do seu computador o texto pode mudar);
- Imprima as peças do molde em folhas tamanho A4;
- Para evitar erros de impressão, abra o arquivo com o programa Adobe Reader (disponível para download gratuito e em português aqui: <https://get.adobe.com/br/reader/>). Evite imprimir direto no navegador;
- Imprima apenas a primeira página e encontre o quadrado de 4 centímetros. Confirme a medida com uma régua e só então imprima as páginas restantes. Se não tiver 4 centímetros de cada lado, verifique e ajuste suas configurações de impressão.

MONTANDO SEU MOLDE

Para montar o seu molde você irá precisar de:

- Tesoura
- Cola em bastão ou fita adesiva

1. Recorte os moldes nas linhas indicadas. Recomendo transferir para um papel mais firme como cartolina ou caixas de embalagens usadas;
2. Se o seu molde tiver mais de uma parte, recorte cada uma delas, mantendo a área listrada;
3. Passe cola em bastão na área listrada e alinhe sobrepondo a peça indicada pelo mesmo número sobre ela. Repita o processo nas partes seguintes, observando o alinhamento dos triângulos numerados e cortando qualquer excesso de área listrada;
4. Para moldes com várias partes, monte-o na folha de sulfite antes de passar o desenho para um papel mais firme como indicado no passo 1.

*OBS: Todos os moldes fornecidos no canal d'A Costureirinha são gratuitos! É proibido comercializá-los. Poste fotos das suas costurices com a hashtag **#acostureirinha** no Instagram e Facebook, vou adorar acompanhar o que você anda costurando com meus vídeos! <3*

A COSTUREIRINHA

<http://www.acostureirinha.com>
<http://youtube.com/acostureirinha>
<http://www.facebook.com/costureirinha>
<http://www.instagram.com/acostureirinha>

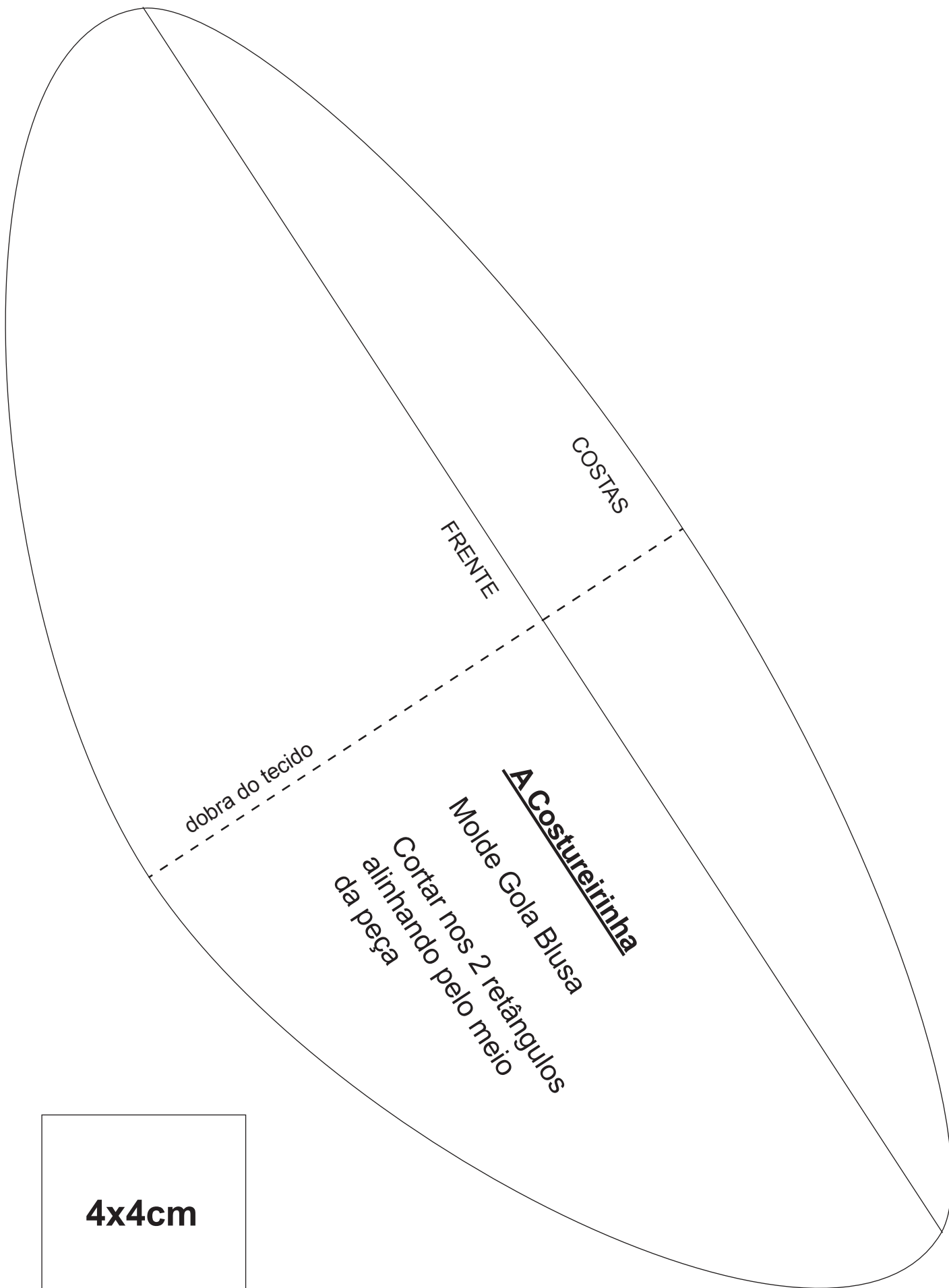
INSTRUÇÕES PARA CONFECCIONAR A PEÇA

<http://youtube.com/acostureirinha>

COMPRE OS MATERIAIS PARA FAZER A MESMA PEÇA QUE EU! AQUI:

<http://www.vitrinedoartesanato.com.br/acostureirinha>





COSTAS

FRENTE

dobra do tecido

A Costureirinha

Molde Gola Blusa

Cortar nos 2 retângulos
alinhando pelo meio
da peça

4x4cm